

EVALUACIÓN FINAL
(15% Indicador conceptual)

Fecha de entrega: 15 de noviembre.

PASO 1

El estudiante debe escoger uno de los siguientes temas:

- ARHUACOS
- TAIRONAS
- MUISCAS
- TUNEBOS
- ANDAQUÍES
- PASTOS y QUILLACINGAS
- GUAMBIANOS y PAECES
- TURBACOS, CALAMARES, SINÚES
- QUIMBAYAS
- PIJAOS
- MUZOS Y PANCHES
- CALIMAS
- MOTILONES
- CHOCOES
- GUAHÍBOS
- WAYUS O GUAJIROS
- PIAPOCOS
- TICUNAS

PASO 2:

Una vez escogido el tema usted debe hacer una infografía (En la parte inferior se encuentra un documento anexo que explica cómo hacer la infografía y ejemplos)

Puedes presentarla de las siguientes maneras:

1. Utilizar medios digitales (Word, Power Point, Paint, Prezzi, etc) y adjunta el archivo.
2. Realizarlo escrito en una hoja con sus respectivos dibujos y adjuntar la foto del trabajo.

3. El archivo o la foto se debe enviara la plataforma de sisga saga, sin embargo, también se puede enviar al correo electrónico montoyajuangabriel@gmail.com

Para evaluar la actividad se tendrá en cuenta los siguientes aspectos:

- Creatividad en la presentación, imágenes llamativas.
- Que sea un trabajo original, tener cuidado con no copiarlo de internet.
- La infografía debe contener las siguientes características del tema elegida:
 - ❖ Personajes Principales.
 - ❖ Religión.
 - ❖ Legado Histórico.
 - ❖ Estructura (Pirámide) Social.
 - ❖ Principales productos (Economía).
 - ❖ Un dato curioso.

Que es una infografía, como se hacen, como se diseña una infografía.

La Infografía es una combinación de imágenes sintéticas, explicativas y fáciles de entender y textos con el fin de comunicar información de manera visual para facilitar su transmisión.

Además de las ilustraciones, podemos ayudar más al lector a través de gráficos que puedan entenderse e interpretarse instantáneamente.

Aunque los cuadros gráficos tienen una existencia que data de muchísimos años atrás, las infografías (del inglés informational graphics) han revolucionado el diseño, especialmente el periodístico y editorial. De acuerdo con Richard Curtis, director de fotografía y diseño de dicho diario, "la gente lee los gráficos primeros; algunas veces es la única cosa que leen".

Las infografías son tremendamente útiles y esenciales para representar la información que es complicada de entender a través del puro texto. Con un simple golpe de vista se puede entender hasta las cosas más complicadas, y además son más fáciles de asimilar y recordar.

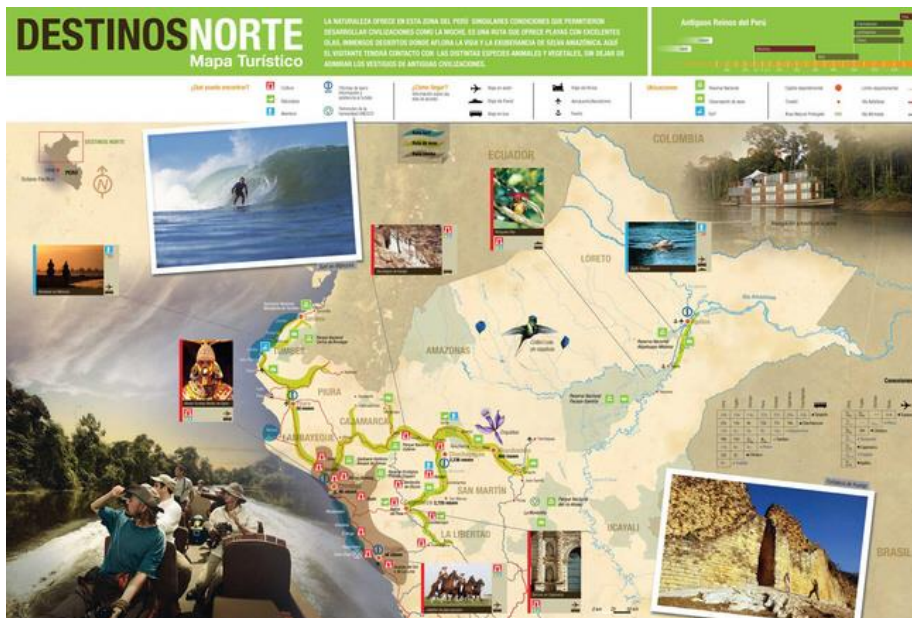
Cuando el objetivo es explicar, los infográficos permiten que materias o contenidos muy complicados – que de usar elementos verbales se perderían en un cúmulo de palabras – puedan ser comprendidas de manera rápida y entretenida y sobretodo de forma muy visual que ayuda a la comprensión.

De esta forma, la información numérica, del tiempo, estadística y muchas otras serán más efectivas siendo ilustradas que mediante el puro uso de texto. Además, sirven de elementos diferentes que permiten otorgar mayor variedad y agilidad a la diagramación y pueden ser adecuadamente combinadas con textos y fotografías para maximizar la comprensión de lo que es está informando.

Un buen cuadro gráfico debe ser sencillo, completo, ético, bien diseñado y adecuado con la información que presenta. Para ello, hay que realizar previos bocetos que presenten diferentes posibilidades. Posteriormente, hay "que escoger la más apropiada de las ideas, aquella que más ayude al lector y que combine mejor con la información".

Las infografías pueden dividirse en las categorías de gráficos, mapas, tablas y diagramas.

Las aplicaciones más comunes de la infografía son: infografía periodística, infografía online, infografía arquitectónica, infografía instructiva, infografía cartográfica.



SHAIKH ZAYED BIN SULAYMAN AL NAHYAN GRAND MOSQUE

For those who have never visited a mosque, Eid is the perfect time to tour the most beautiful place of worship in the UAE, the Grand Mosque in Abu Dhabi

MIMBAR
The pulpit, from which the imam reads the Quran during prayers, is a symbol of the mosque's spiritual authority.

MORJAH
The main dome, which is the largest in the world, is a masterpiece of Islamic architecture.

MENBAR
The pulpit, from which the imam reads the Quran during prayers, is a symbol of the mosque's spiritual authority.

DOMES
The mosque features a total of 82 domes, each with its own unique design.

COURTYARD
The courtyard is a vast open space, perfect for large gatherings and events.

ABLUTION AREA
The ablution area is a large, covered space where worshippers can perform their ritual washing.

MINARETS
The minarets are tall, slender towers that are used to call the faithful to prayer.

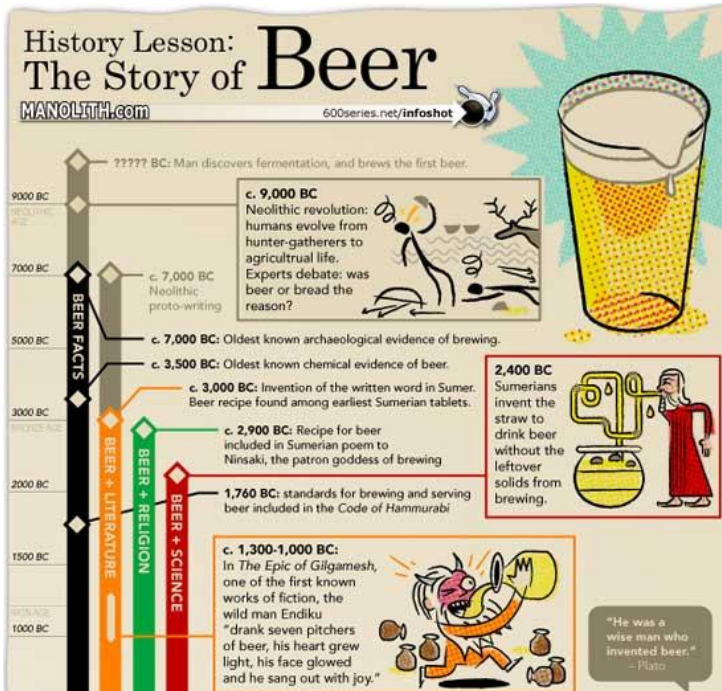
ROOFING
The mosque's roof is a masterpiece of modern engineering, featuring a complex system of steel and concrete.

COLUMNS
The columns are made of high-quality limestone and are a testament to the mosque's architectural grandeur.

7,874 meters
1,096

Dh 30m





Tomado de: <http://www.ofifacil.com/ofifacil-infografias-que-es-definicion-como-se-hacen.php> Recuperado el 17 de agosto de 2017.

FAMILIA LINGUISTICA	TRIBU INDIGENA	LUGAR QUE HABITARON
CHIBCHA	ARHUACOS	Sierra Nevada de Santa Marta
	TAIRONAS	Sierra Nevada de Santa Marta
	MUISCAS	Región Central Andina
	TUNEBOS	Casanare
	ANDAQUÍES	Caquetá
	PASTOS y QUILLACINGAS	Sur del País
	GUAMBIANOS y PAECES	Cauca

CARIBE	TURBACOS, CALAMARES, SINÚES	Costa Atlántica
	QUIMBAYAS	Cordillera Central
	PIJAOS	Tolima, Antiguo Caldas
	MUZOS Y PANCHES	Tierras de Santander, Boyacá y Cundinamarca
	CALIMAS	Valle del Cauca
	MOTILONES	Norte de Santander
ARAWAK	CHOCOES	Costa Pacífica
	GUAHÍBOS	Llanos Orientales
	WAYUS O GUAJIROS	Guajira
	PIAPOCOS	Bajo Guaviare
	TICUNAS	Amazonas